

KULTÚRNY DOM – SPOLOČENSKÁ SALA

Legenda miestností

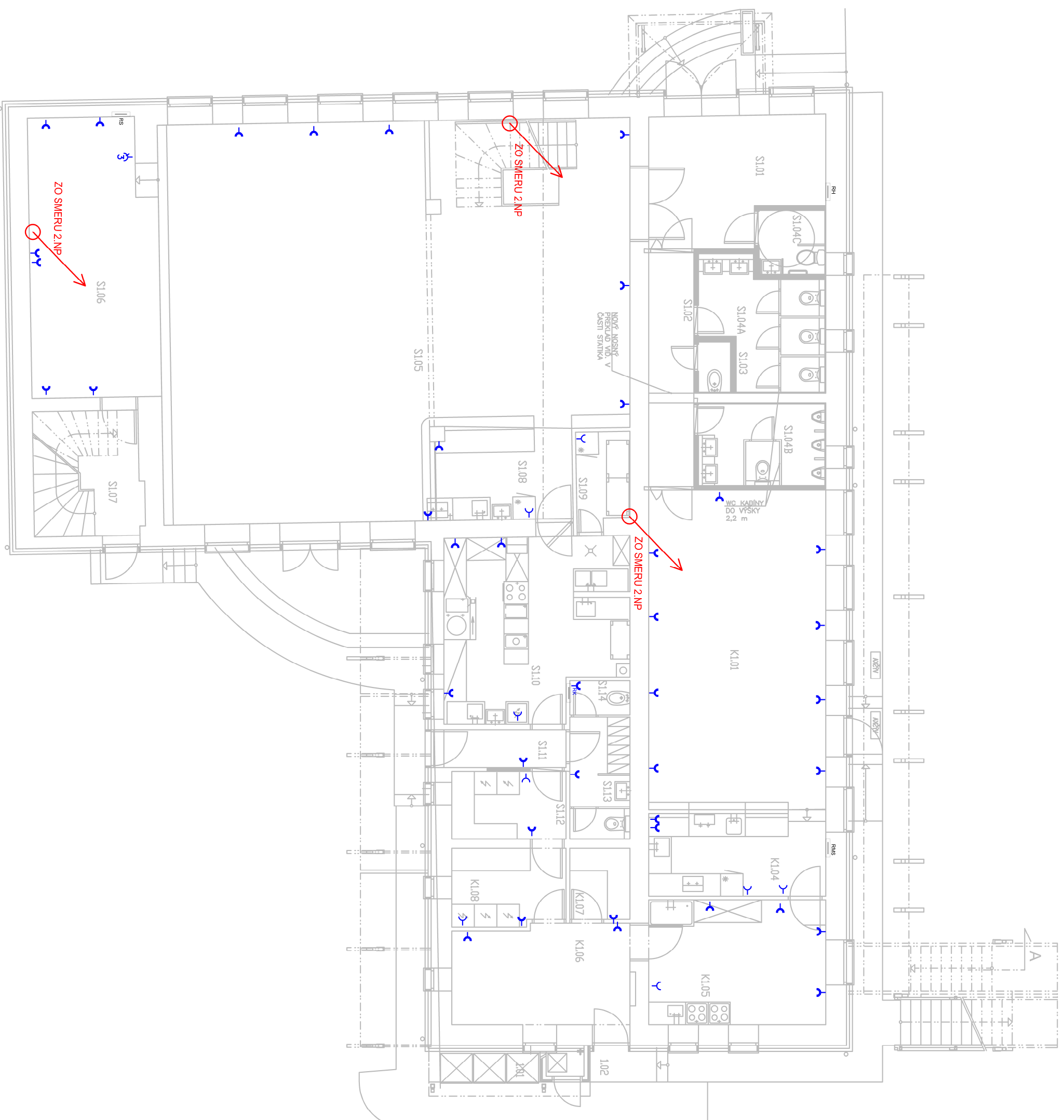
Označenie na výkrese	Objem miestnosti	Plocha [m ²]	Prostredie	LPK v liter
S1.01	VSTUPNÁ HALLA	14,54	ABS	300
S1.02	CHODBA	7,46	ABS	200
S1.03	UPRAVDVÁKNA	1,26	ABS	100
S1.04A	PRÍSEŤNÝ KAVOVARO - WC ŽENY	9,96	ABS	200
S1.04B	PRÍSEŤNÝ KAVOVARO - WC MUŽI	7,56	ABS	200
S1.04C	WC PRE MANEŽEROV	3,15	ABS	200
S1.05	SPRÁČOVNÁ SALA	126,03	ABS	300
S1.06	JAVANSKO	25,02	ABS	300
S1.07	CHODBA	8,14	ABS	200
S1.08	DEJNÝ SKLAD	3,55	ABS	300
S1.10	KUCHENKA	22,13	ABS, A04	200
S1.11	ZLOŽENIE	3,25	ABS	200
S1.12	SKLAD NÁRODOV	5,47	ABS	200
S1.13	SALITA+WC REZONANČNÁ	5,18	ABS	200
S1.14	UPRAVDVÁKNA	1,46	ABS	100
	ZÁB. I/O			

KAVIARENĚ

Legenda miestností

Označenie na výkrese	Objem miestnosti	Plocha [m ²]	Prostredie	LPK v liter
K1.04	BAR	10,47	ABS	300
K1.05	KUCHENKA	15,64	ABS, A04	300
K1.06	TECHNICKÁ MIESTNOSŤ	12,29	ABS	200
K1.07	DEJNÝ SKLAD	3,04	ABS	200
K1.08	SKLAD NÁRODOV	6,17	ABS	200
	ZÁB. I/O	47,70		

LEGENDA:



1.	02/2024	KLIMATIZÁCIE, FOTODIAGNÓZA, DIBEL	
REVIZIA	DATA	POPS	RED. PROJEKTU
INVESTOR	ZOD. PROJEKTANT	VYPRACOVANÉ	KRESIL
			VE. ADO.
KRAJ	Stredný	OROS	Stred
INVESTOR	Obec Kostolná pri Dunaji, 803 01 Kostolná pri Dunaji 57		
OBJAVITEĽ	Obec Kostolná pri Dunaji, 803 01 Kostolná pri Dunaji 57		
NÁMOV	ZVYŠENIE ENERGETICKEJ ÚČINNOSTI BUDOVY KULTÚRNEHO DOMU V KOSTOLNE PŘI DUNAJI		
SO13			
Časť	Pádový 1NP	VERZIA	1:75
PRÍLOHA	VÝKRESU	Č. VÝKRESU	157
	E13.3		1